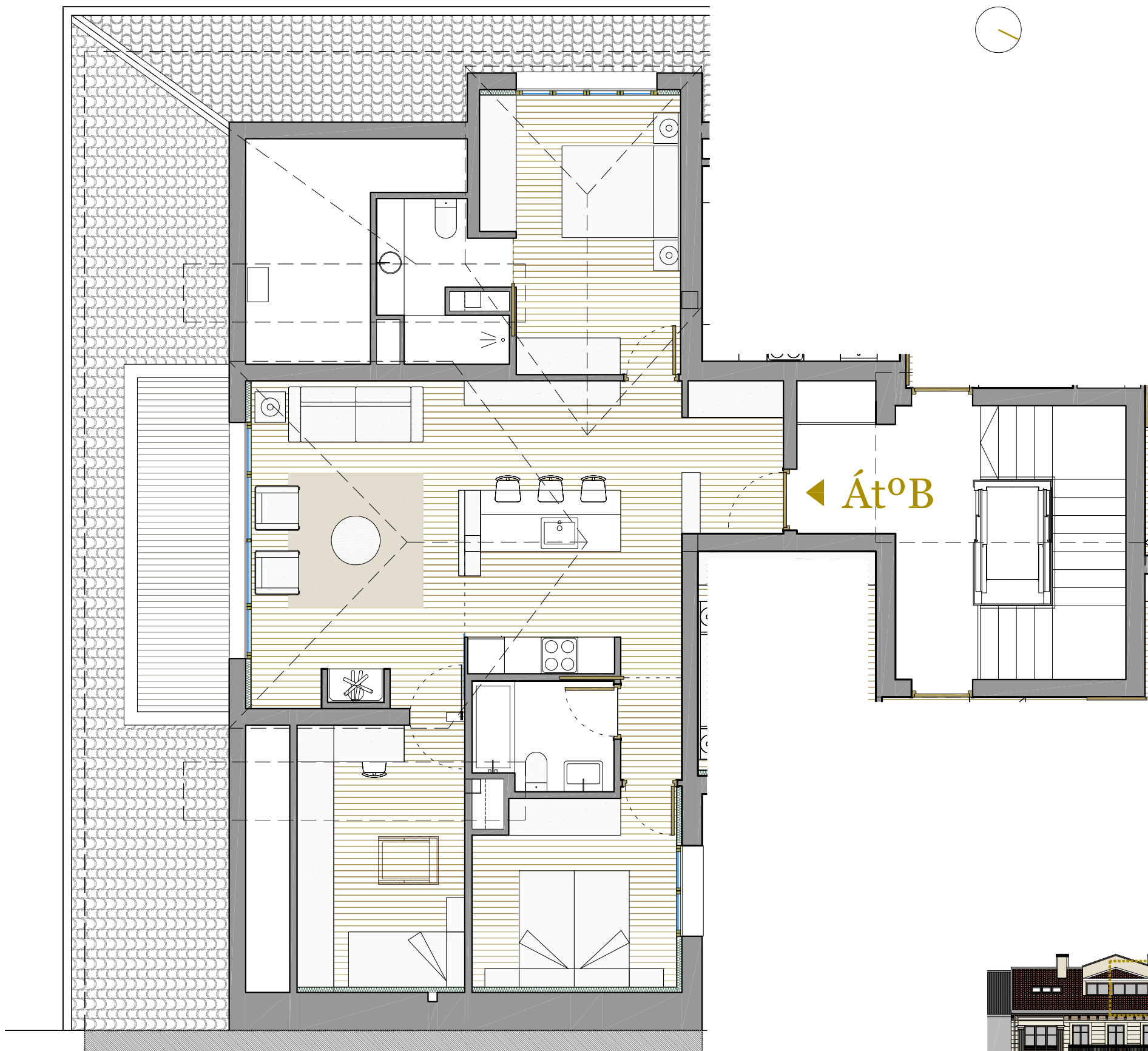


VIVIENDA B	
VESTÍBULO	4,09 m2u
ESTAR-COMEDOR-COCINA	35,78 m2u
DORMITORIO 1	13,63 m2u
DORMITORIO 2	10,11 m2u
DORMITORIO 3	9,26 m2u
DISTRIBUIDOR	1,65 m2u
BAÑO 1	4,52 m2u
BAÑO 2	3,98 m2
TERRAZA	9,19 m2
SUP. ÚTIL CERRADA	83,02 m2u
SUP. CONS.	102,16 m2c



ÁtºC

