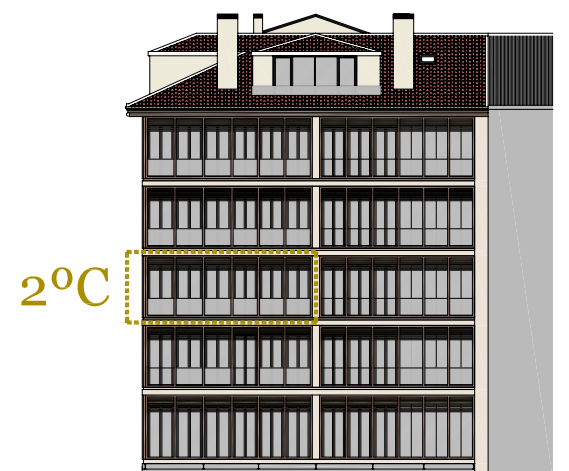
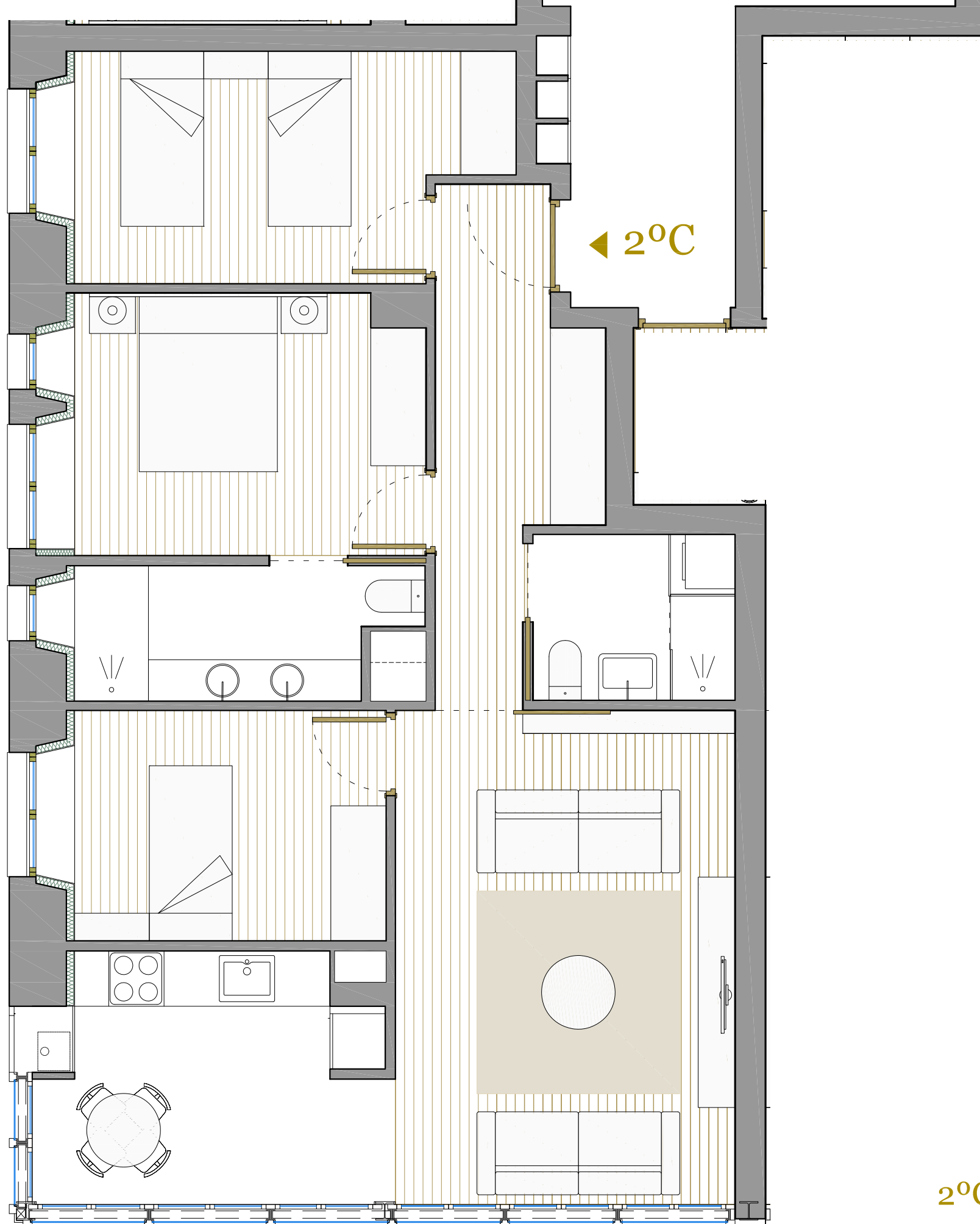
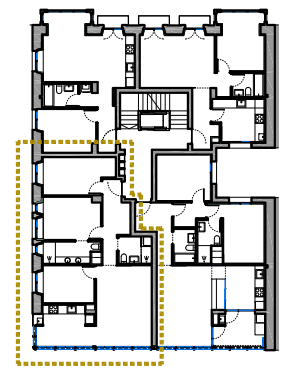
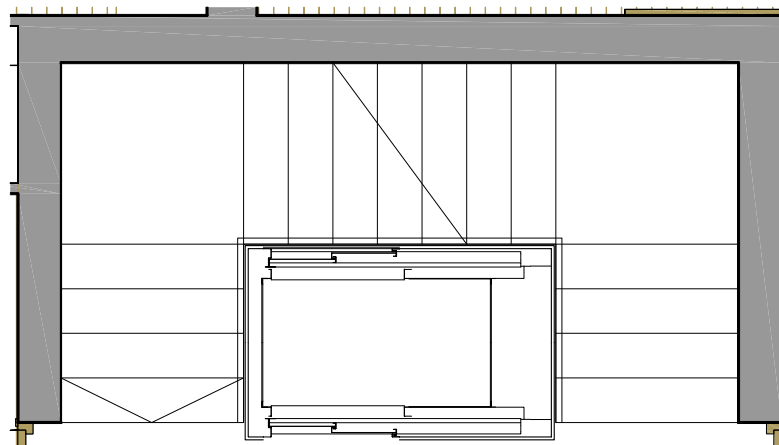


VIVIENDA C	
VESTIBULO-DISTRIBUIDOR	7,82 m2u
ESTAR-COMEDOR-COCINA	29,73 m2u
DORMITORIO 1	10,64 m2u
DORMITORIO 2	10,93 m2u
DORMITORIO 3	8,45 m2u
BAÑO 1	5,04 m2u
BAÑO 2	3,95 m2u
SUP. ÚTIL CERRADA	76,56 m2u
SUP. CONS.	93,95 m2c



PLANO SUJETO A MODIFICACIONES ORIGINADAS POR MOTIVOS TÉCNICOS. LAS SUPERFICIES ÚTILES Y CONSTRUIDAS SON APROXIMADAS. EL MOBILIARIO ES REPRESENTATIVO.

0 0,5 1 1,5 2 2,5m ESCALA 1:50