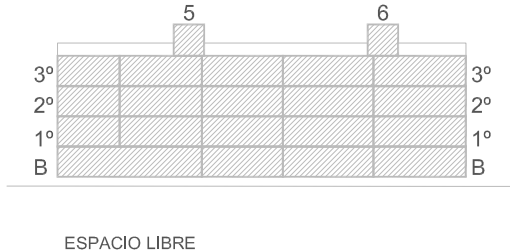
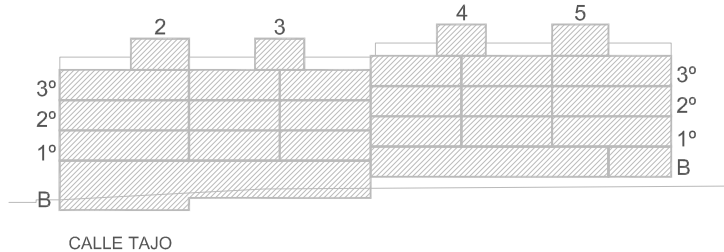
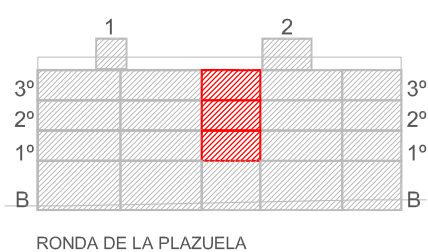
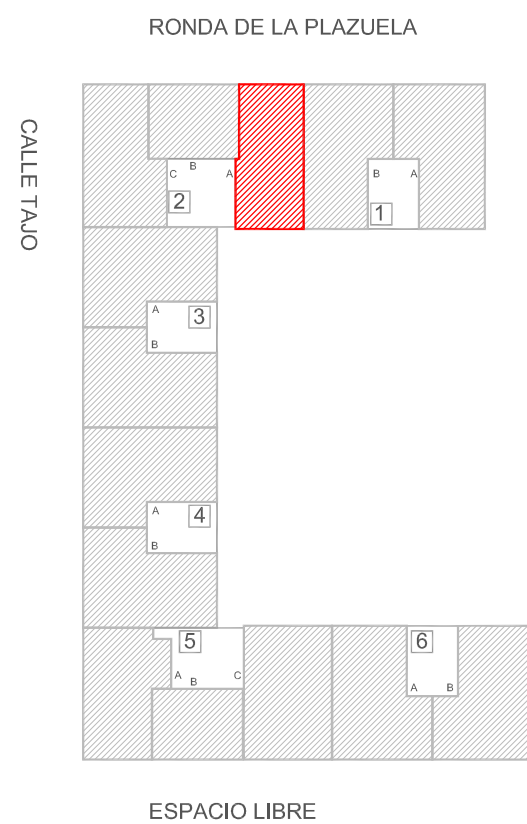


SUP UTILES	
ENTRADA	3.89 m2
SALON-COMEDOR	18.95 m2
COCINA-TENEDERO	10.74 m2
DORMITORIO 1	13.32 m2
DORMITORIO 2	10.42 m2
DISTRIBUIDOR	1.90 m2
BAÑO 1	3.39 m2
BAÑO 2	3.60 m2
TERRAZA	3.80 m2
SUPERFICIE UTIL TOTAL	70.01 m2
SUPERFICIE CONSTRUIDA TOTAL	81.98 m2
SUPERFICIE CONSTRUIDA CON COMUNES	100.30 m2

nº VIV. TIPO 4	3 ud
% PROMOCION	6.52%



PORTAL 2
PLANTA 1, 2 y 3
VIVIENDA A

NOTA: 0 1 2 3 4 5
 INFORMACIÓN NO CONTRACTUAL. SUJETA A MODIFICACIONES POR MOTIVOS TÉCNICOS ASÍ COMO POR LAS ENTIDADES PÚBLICAS QUE PUEDAN ORDENAR EN EL MARCO DE SUS ATRIBUCIONES. EL AMUEBLAMIENTO NO ESTÁ INCLUIDO.